

1.000 Laser-Hacks für MAKER

# HOLOGRAMME

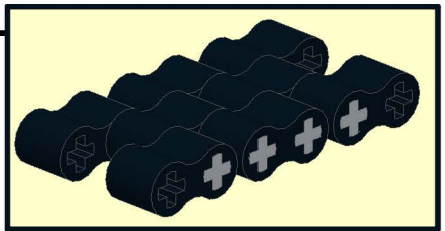
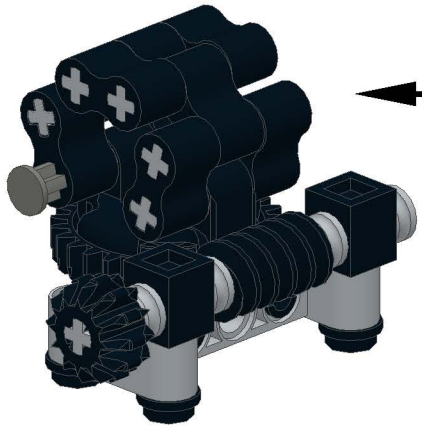
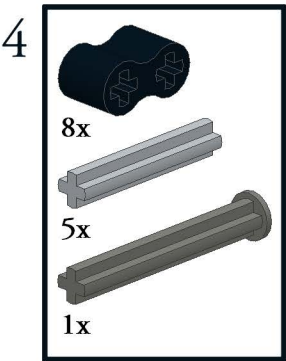
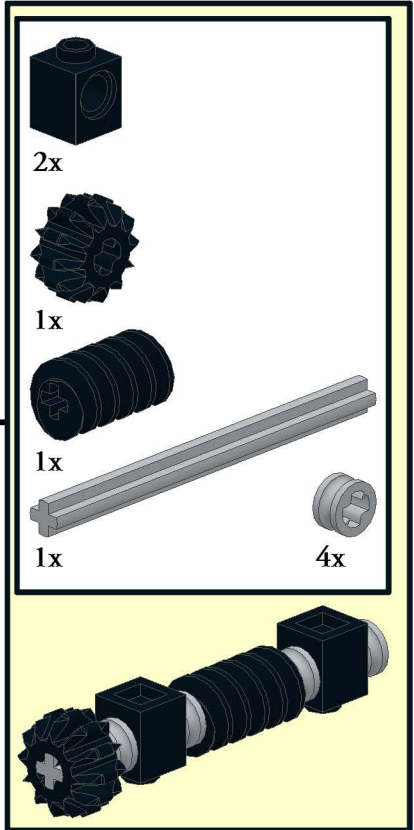
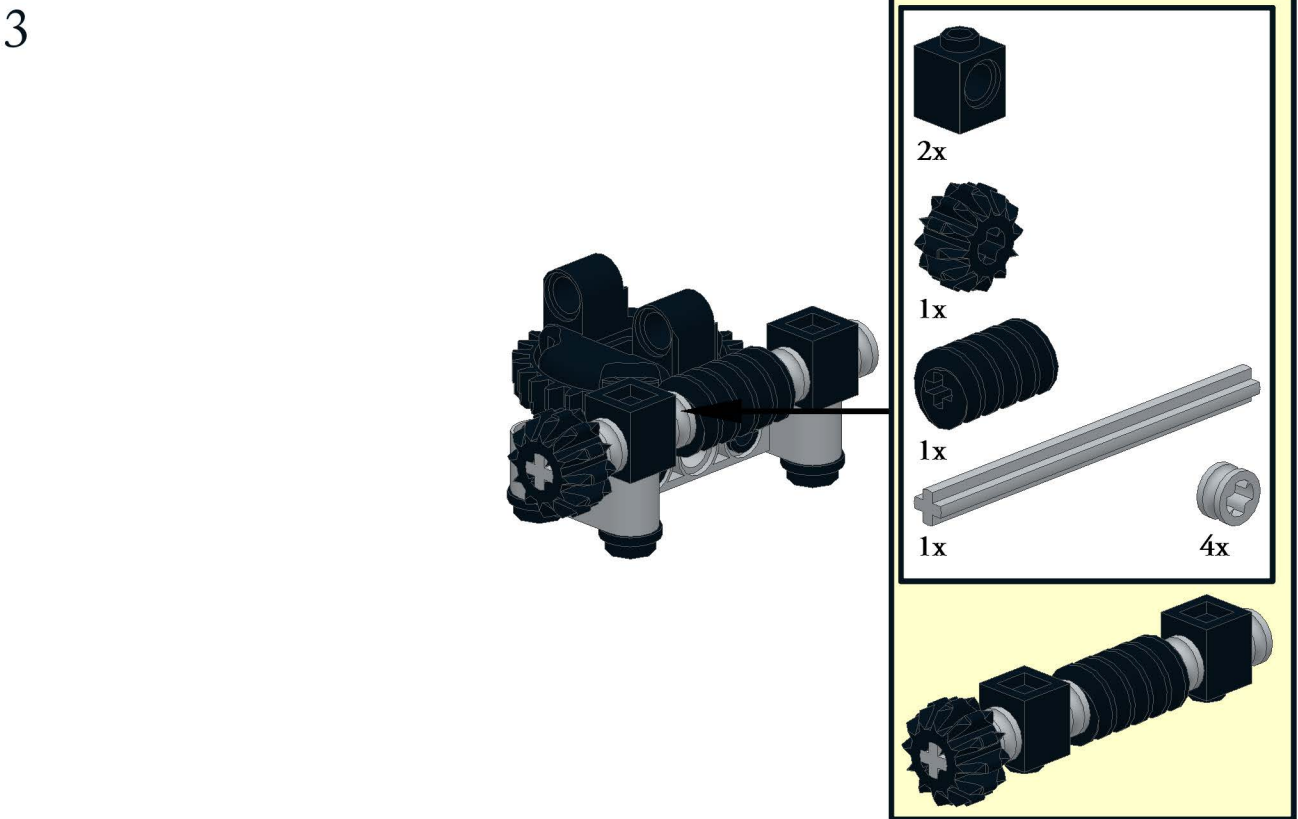
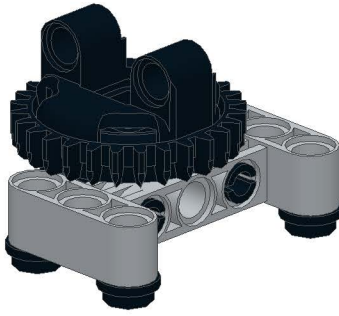
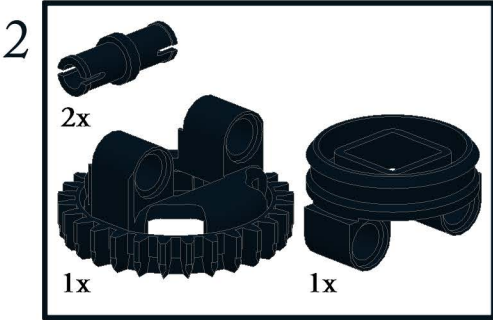
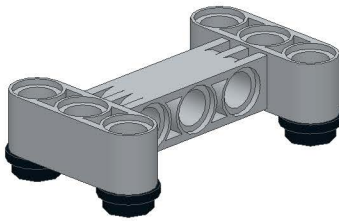
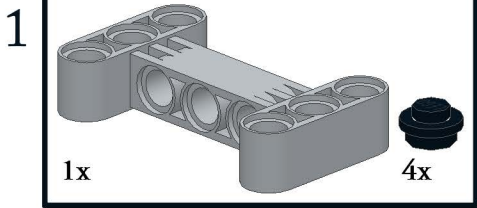
zum Selbermachen



Justierbarer Laserhalter

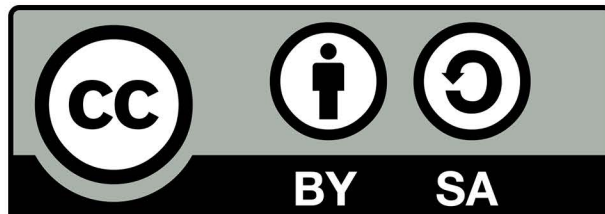
## Teilleiste für einen justierbaren Laserhalter

Bauteilname	Bauteilnummer	Farbe	Anzahl
Plate 1 x 1 Round	6141	Black	4
Technic Axle 3	4519	Light Bluish Grey	5
Technic Axle 4 with Stop	87083	Dark Bluish Grey	1
Technic Axle 7	44294	Light Bluish Grey	1
Technic Axle Joiner Double Flexible	45590	Black	8
Technic Beam 5 x 3 H-Shaped	14720	Light Bluish Grey	1
Technic Brick 1 x 1 with Hole	6541	Black	2
Technic Bush 1/2 Smooth with Axle Hole Reduced	32123	Light Bluish Grey	4
Technic Gear 12 Tooth Double Bevel	32270	Black	1
Technic Pin	2780	Black	2
Technic Turntable 28 Tooth Bottom	99009	Black	1
Technic Turntable 28 Tooth Top	99010	Black	1
Technic Worm Gear	4716	Black	1



## **Kontakt**

Prof. Dr. Mirco Imlau  
Ultrakurzzeitphysik / Fachbereich Physik  
Universität osnabrück  
Tel.: (+49)541 969 2654  
Fax: (+49)541 969 3510  
Email: info@myphotonics.eu



Dieses Werk ist unter einer Creative Commons Lizenz vom Typ  
Namensnennung 4.0 International zugänglich.

Um eine Kopie dieser Lizenz einzusehen, konsultieren Sie  
<http://creativecommons.org/licenses/by-sa/4.0/legalcode> oder  
wenden Sie sich brieflich an Creative Commons, Postfach  
1866, Mountain View, California, 94042, USA.

Diese Bauanleitung wurde mit LDraw erstellt.  
Weitere Informationen unter [ldraw.org](http://ldraw.org).

Diese Bauanleitung und das dazugehörige Modell wurden in  
keiner Weise von der LEGO® Group gesponsert, unterstützt  
oder autorisiert.